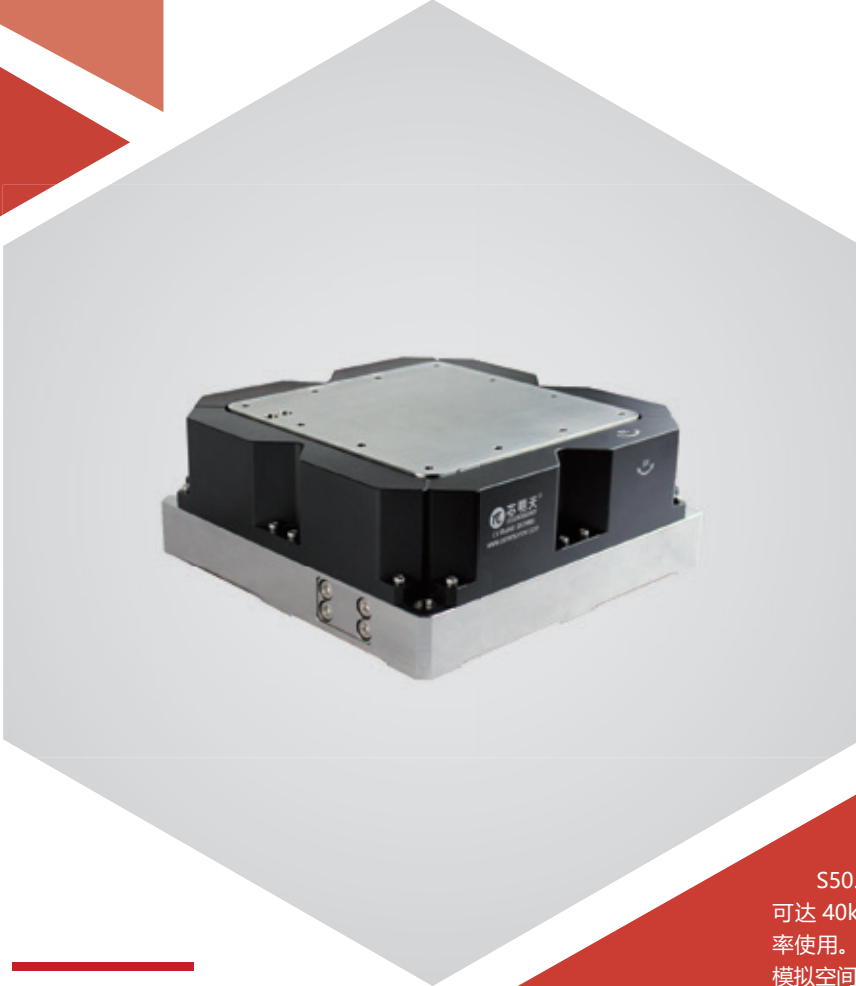


θ_x/θ_z 向运动 | S50.UR0C/K

压电偏摆台 / 旋转台



产品介绍

S50.UR0C/K 系列为 θ_x 、 θ_z 轴偏摆 / 旋转台，承载能力可达 40kg，偏转角度 $\pm 0.25\text{mrad}$ 。可带载 20kg 负载高频使用。产品主要应用于大负载偏摆 / 旋转运动实验，例如模拟空间扰动实验等。

产品特点 >>

- θ_x 、 θ_z 偏摆 / 旋转
- 偏摆 / 旋转范围 $\pm 0.25\text{mrad}$
- 承载能力 40kg
- 电容闭环定位精度高
- 响应速度快

应用 >>

- 光束扫描
- 光路调整
- 图形稳定
- 干涉 / 计量
- 大负载偏摆运动
- 空间扰动模拟系统
- 加速度传感器标定
- 角速度传感器标定



哈尔滨芯明天科技有限公司

电话：0451-86268790
传真：0451-86267847

邮箱：info@coremorrow.com
网址：www.coremorrow.com

总部地址：哈尔滨市南岗区学府路 191 号创业孵化产业园 12 栋
上海办事处地址：上海市浦东新区盛夏路 608 号 2 号楼 108 室

技术参数 >>

型号	尾缀 C- 闭环 尾缀 K- 开环	S50.UR0C/K	单位
运动自由度		θ_x 、 θ_z	
驱动控制		3路驱动	
标称偏摆角度 (0~120V)		0.4轴 (≈ 80 秒)	mrad $\pm 10\%$
偏摆角度 (0~150V)		0.5轴 (≈ 100 秒)	mrad $\pm 10\%$
传感器类型		CAP/-	
闭 / 开环分辨率		0.02/0.01 (< 0.01秒)	μ rad
闭环线性度		0.3/-	%F.S.
闭环重复定位精度		0.2/-	%F.S.
空载谐振频率		$\theta_x 500/\theta_z 750$	Hz $\pm 20\%$
闭 / 开环空载阶跃时间		30/15	ms $\pm 20\%$
20kg 负载后	角摆幅度	± 0.1 ± 0.05 ± 0.02 ± 0.01	mrad $\pm 20\%$
	使用频率与振动幅度的关系	频段 θ_z 频段 θ_x	0-130 0-300 0-400 0-500 0-100 0-170 0-180 0-180
承载能力		40	kg
工作温度范围 ^[1]		-20~80	$^{\circ}$ C
静电容量		30/轴	μ F $\pm 20\%$
材质		铝、钢	
重量		16	kg $\pm 5\%$
出线长 ^[2]		1.5	m ± 10 mm

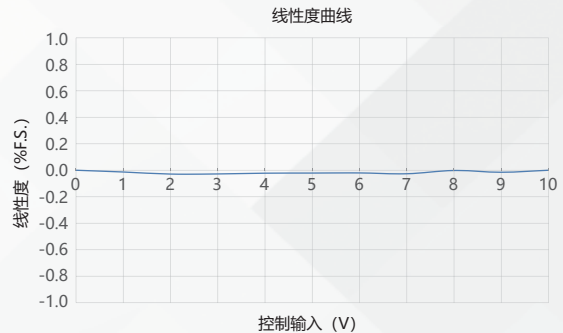
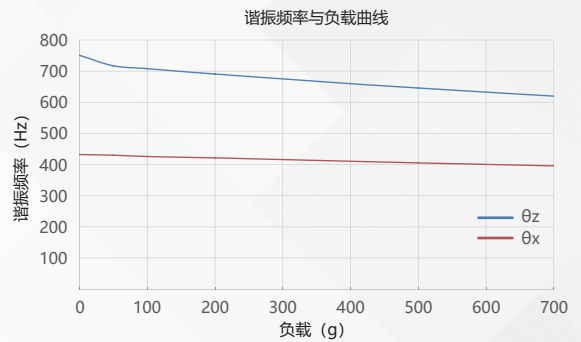
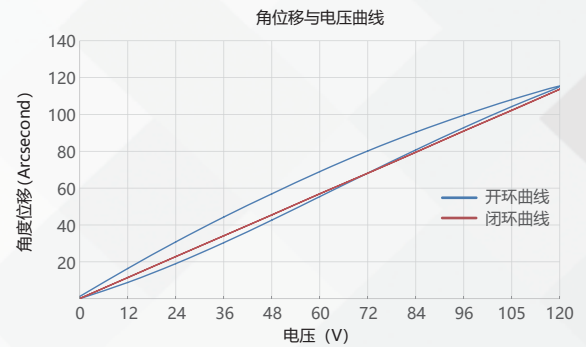
注：以上参数是采用 E00/E01 系列压电控制器测得。最大驱动电压可在 -20V~150V；对于高可靠的长期使用，建议驱动电压在 0~120V。除特别说明外，以上参数均于室温约 25 $^{\circ}$ C 下测得。

[1] 可定制低温及高真空版本。

[2] 线长及连接器可定制。

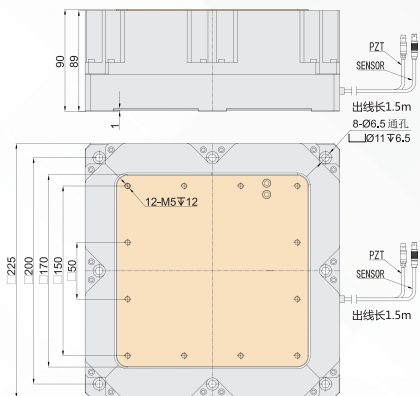
注：以上所提参数与测试环境、测试设备有关。运动台面平行度约 20 μ m，粗糙度约 1.6 至 3.2，特殊要求请在购买前与销售工程师确认。

特性曲线 >>



免责声明：该数据曲线为典型数据曲线，仅供参考。不同批次的产品，性能数据会不同。

尺寸图 >>



推荐控制器 >>



E01.D3
LCD，薄膜按键，可达 625mA
RS-232/RS-422/USB 通信
软件可二次开发



E70
小体积，平均电流 70mA/通道
RS-232/RS-422/USB 通信
软件可二次开发



哈尔滨芯明天科技有限公司

电话：0451-86268790

传真：0451-86267847

邮箱：info@coremorrow.com

网址：www.coremorrow.com

总部地址：哈尔滨市南岗区学府路 191 号创业孵化产业园 12 栋

上海办事处地址：上海市浦东新区盛夏路 608 号 2 号楼 108 室